

УТВЕРЖДАЮ

Заведующий муниципального бюджетного дошкольного образовательного учреждения детского сада комбинированного типа № 6 «Здоровье» города Ставрополя


И.Н. Брусенцова
«06» _____ 2018 г.

ПАСПОРТ ДОСТУПНОСТИ объекта социальной инфраструктуры (ОСИ) № 1

1. Общие сведения об объекте

- 1.1. Наименование (вид) объекта объект образования.
- 1.2. Адрес объекта: г. Ставрополь, ул. Московская, д. 91.
 - отдельно стоящее здание, состоящее из 2 этажей, площадью - 2271м².
 - наличие прилегающего участка: да.
- 1.3. Год постройки здания 1988г., последнего капитального ремонта: 2013г.
- 1.4. Дата предстоящих плановых ремонтных работ: при наличии финансирования.
- 1.5. Название учреждения: Муниципальное бюджетное дошкольное образовательное учреждение детский сад комбинированного типа № 6 «Здоровье» города Ставрополя (сокращенное наименование - МБДОУ д/с № 6 «Здоровье»).
- 1.6. Юридический адрес организации (учреждения): 355012, Ставропольский край, г. Ставрополь, ул. Московская, д. 91.
- 1.7. Основание для пользования объектом: оперативное управление.
- 1.8. Форма собственности: государственная.
- 1.9. Территориальная принадлежность: муниципальная.
- 1.10. Вышестоящая организация: комитет образования администрации города Ставрополя.
- 1.11. Адрес вышестоящей организации, другие координаты: 355037, город Ставрополь, улица Шпаковская, дом 85.

2. Характеристика деятельности организации на объекте

- 2.1. МБДОУ д/с № 6 «Здоровье» является объектом образования.
- 2.2. МБДОУ д/с № 6 «Здоровье» предоставляет услуги в сфере предоставления общедоступного и бесплатного дошкольного образования, организации и осуществления присмотра и ухода за воспитанниками.
- 2.3. МБДОУ д/с № 6 «Здоровье» услуги населению предоставляются на заявительной основе на объекте.
- 2.4. МБДОУ д/с № 6 «Здоровье» услуги в сфере образования предоставляются детям дошкольного возраста.
- 2.5. МБДОУ д/с № 6 «Здоровье» услуги в сфере образования предоставляются всем категориям инвалидов.
- 2.6. Плановая мощность (посещ-сть, вмест-сть, пропускная способность) - 313чел.
- 2.7. Участие в исполнении ИПР инвалида, ребенка-инвалида: нет.

3. Состояние доступности объекта для инвалидов и других маломобильных групп населения (МГН)

3.1. Путь следования к объекту пассажирским транспортом.

Ближайший остановочный пункт пассажирского транспорта от МБДОУ д/с № 6 «Здоровье» находится на расстоянии 690м.

На остановочных пунктах вблизи МБДОУ д/с № 6 «Здоровье» осуществляют высадку пассажиров: автобус средней вместимости № 10; маршрутные такси малой вместимости №№ 9 «д», 10, 17, 45, 48, 59.

Парковочные места для специализированного автотранспорта инвалидов вблизи МБДОУ д/с № 6 «Здоровье» отсутствуют.

Дети-инвалиды, имеющие заболевания опорно-двигательной системы организма (ДЦП); дети-инвалиды, передвигающиеся с помощью инвалидного кресла-коляски или ходунков; инвалиды, имеющие I и II группу инвалидности, передвигающиеся с помощью инвалидного кресла-коляски, костылей, тростей, инвалиды и участники Великой Отечественной войны (ст. 14, 15, 17 Федерального закона от 12 января 1995 г. № 5-ФЗ «О ветеранах») одинокие (одиноко проживающие) граждане, достигшие 80 и более лет и инвалиды по зрению могут воспользоваться услугами службы «Социальное такси» по перевозке и сопровождению.

3.2. Путь к объекту от ближайшей остановки пассажирского транспорта:

3.2.1. расстояние до объекта от остановки транспорта: 690м;

3.2.2. время движения (пешком) 15 мин;

3.2.3. наличие выделенного от проезжей части пешеходного пути: да;

3.2.4. перекрестки: да;

3.2.5. информация на пути следования к объекту: нет;

3.2.6. перепады высоты на пути: есть;

Их обустройство для инвалидов на коляске: да (не везде).

3.3 Организация доступности объекта для инвалидов – форма обслуживания*

№ п/п	Категория инвалидов (вид нарушения)	Вариант организации доступности объекта (формы обслуживания)*
1.	Все категории инвалидов и МГН <i>в том числе инвалиды:</i>	Б
2	передвигающиеся на креслах-колясках	ВНД
3	с нарушениями опорно-двигательного аппарата	Б
4	с нарушениями зрения	ДУ
5	с нарушениями слуха	Б
6	с нарушениями умственного развития	Б

3.4 Состояние доступности основных структурно-функциональных зон

№ п/п	Основные структурно-функциональные зоны	Состояние доступности, в том числе для основных категорий инвалидов**	Приложение Фото №
1	Территория, прилегающая к зданию (участок)	ДЧ – И (О, Г, У) ДУ (С) ВНД (К)	1-8, 16-18
2	Вход (входы) в здание	ДЧ – И (О, Г, У) ДУ (С) ВНД (К)	4-8, 16-18

3	Путь (пути) движения внутри здания (в т.ч. пути эвакуации)	ДЧ – И (О, Г, У) ДУ (С) ВНД (К)	9-11, 14-15, 19
4	Зона целевого назначения здания (целевого посещения объекта)	ДЧ – И (О, У) ДУ (С, Г) ВНД (К)	12, 20
5	Санитарно-гигиенические помещения	ДЧ – И (О, Г, У) ДУ (С) ВНД (К)	13
6	Система информации и связи (на всех зонах)	ДЧ – И (К, О, У) ДУ (С, Г)	1-20
7	Пути движения к объекту (от остановки транспорта)	ДЧ – И (О, Г, У) ДУ (С, К)	1-3

3.5. Итоговое заключение о состоянии доступности ОСИ:

№ п/п	Основные структурно-функциональные зоны	Итоговое заключение о доступности
1	Территория, прилегающая к зданию (участок)	<p>ДЧ – И (О, Г, У) Соответствие нормативам лишь некоторых функциональных элементов зоны для отдельных категорий инвалидов.</p> <p>ДУ (С) Требования нормативных документов при планировании и строительстве не выполнены и обеспечение доступности возможно при организации помощи инвалиду (другому МГН) со стороны обслуживающего персонала.</p> <p>ВНД (К) Параметры структурно-планировочных элементов не соответствуют нормативным требованиям; нет альтернативных форм обслуживания.</p>
2	Вход (входы) в здание	<p>ДЧ – И (О, Г, У) Соответствие нормативам лишь некоторых функциональных элементов зоны для отдельных категорий инвалидов.</p> <p>ДУ (С) Требования нормативных документов при планировании и строительстве не выполнены и обеспечение доступности возможно при организации помощи инвалиду (другому МГН) со стороны обслуживающего персонала.</p> <p>ВНД (К) Параметры структурно-планировочных элементов не соответствуют нормативным требованиям; нет альтернативных форм обслуживания.</p>
3	Путь (пути) движения внутри здания (в т.ч. пути эвакуации)	<p>ДЧ – И (О, Г, У) Соответствие нормативам лишь некоторых функциональных элементов зоны для отдельных категорий инвалидов.</p> <p>ДУ (С) Требования нормативных документов при планировании и</p>

		<p>строительстве не выполнены и обеспечение доступности возможно при организации помощи инвалиду (другому МГН) со стороны обслуживающего персонала.</p> <p>ВНД (К)</p> <p>Параметры структурно-планировочных элементов не соответствуют нормативным требованиям; нет альтернативных форм обслуживания.</p>
4	Зона целевого назначения здания (целевого посещения объекта)	<p>ДЧ – И (О, У)</p> <p>Соответствие нормативам лишь некоторых функциональных элементов зоны для отдельных категорий инвалидов.</p> <p>ДУ (С, Г)</p> <p>Требования нормативных документов при планировании и строительстве не выполнены и обеспечение доступности возможно при организации помощи инвалиду (другому МГН) со стороны обслуживающего персонала.</p> <p>ВНД (К)</p> <p>Параметры структурно-планировочных элементов не соответствуют нормативным требованиям; нет альтернативных форм обслуживания.</p>
5	Санитарно-гигиенические помещения	<p>ДЧ – И (О, Г, У)</p> <p>Соответствие нормативам лишь некоторых функциональных элементов зоны для отдельных категорий инвалидов.</p> <p>ДУ (С)</p> <p>Требования нормативных документов при планировании и строительстве не выполнены и обеспечение доступности возможно при организации помощи инвалиду (другому МГН) со стороны обслуживающего персонала.</p> <p>ВНД (К)</p> <p>Параметры структурно-планировочных элементов не соответствуют нормативным требованиям; нет альтернативных форм обслуживания.</p>
6	Система информации и связи (на всех зонах)	<p>ДЧ – И (К, О, У)</p> <p>Соответствие нормативам лишь некоторых функциональных элементов зоны для отдельных категорий инвалидов.</p> <p>ДУ (С, Г)</p> <p>Требования нормативных документов при планировании и строительстве не выполнены и обеспечение доступности возможно при организации помощи инвалиду (другому МГН) со стороны обслуживающего персонала.</p>
7	Пути движения к объекту (от остановки транспорта)	<p>ДЧ – И (О, Г, У)</p> <p>Соответствие нормативам лишь некоторых функциональных элементов зоны для отдельных категорий инвалидов.</p> <p>ДУ (С, К)</p> <p>Требования нормативных документов при планировании и строительстве не выполнены и обеспечение доступности</p>

		возможно при организации помощи инвалиду (другому МГН) со стороны обслуживающего персонала.
8.	Все зоны и участки	<p>ДЧ – И (О, Г, У) Соответствие нормативам лишь некоторых функциональных элементов зоны для отдельных категорий инвалидов.</p> <p>ДУ(С) Требования нормативных документов при планировании и строительстве не выполнены и обеспечение доступности возможно при организации помощи инвалиду (другому МГН) со стороны обслуживающего персонала.</p> <p>ВНД(К) Параметры структурно-планировочных элементов не соответствуют нормативным требованиям; нет альтернативных форм обслуживания.</p>

4. Управленческое решение

4.1. Рекомендации по адаптации основных структурных элементов объекта

№ п/п	Основные структурно-функциональные зоны объекта	Рекомендации по адаптации объекта (вид работы) *
1	Территория, прилегающая к зданию (участок)	<p>ДЧ – И (О, Г, У) ДУ (С) ВНД (К) Текущий или капитальный ремонт Предлагается обустройство в первой очереди, поскольку через неё осуществляется доступ ко всем остальным структурно-функциональным зонам объекта.</p>
2	Вход (входы) в здание	<p>ДЧ – И (О, Г, У) ДУ (С) ВНД (К) Текущий или капитальный ремонт Необходимо провести мероприятия по обустройству этой зоны в первой очереди, так как без её адаптации сам объект и его целевые зоны являются либо труднодоступными или полностью недоступными.</p>
3	Путь (пути) движения внутри здания (в т.ч. пути эвакуации)	<p>ДЧ – И (О, Г, У) ДУ (С) ВНД (К) Текущий или капитальный ремонт Предлагается обустройство во второй очереди, как требующее больших средств, времени, а также более сложных технических решений.</p>
4	Зона целевого назначения здания (целевого посещения объекта)	<p>ДЧ – И (О, У) ДУ (С, Г) ВНД (К) Текущий или капитальный ремонт Решение об обустройстве предлагается отнести на третий этап, т.к. требуются значительные затраты времени и средств на проведение ремонтно-строительных работ.</p>
5	Санитарно-гигиенические помещения	<p>ДЧ – И (О, Г, У) ДУ (С) ВНД (К) Текущий или капитальный ремонт Предлагается обустройство во второй очереди, как требующее больших средств, времени, а также более сложных технических решений</p>

6	Система информации и связи (на всех зонах)	ДЧ – И (К, О, У) ДУ (С, Г) Текущий или капитальный ремонт Решение об обустройстве предлагается отнести на третий этап, так как перед адаптацией в указанном направлении необходимо завершить обустройство доступности предыдущих основных структурно-функциональных зон объекта.
7	Пути движения к объекту (от остановки транспорта)	ДЧ – И (О, Г, У) ДУ (С, К) Текущий или капитальный ремонт По согласованию с комитетом городского хозяйства администрации города Ставрополя
8.	Все зоны и участки	ДЧ – И (О, Г, У) ДУ (С) ВНД (К) Текущий или капитальный ремонт

4.2. Период проведения работ: по мере поступления финансирования
в рамках исполнения: Мероприятия по проведению работ по адаптации объекта не предусмотрены в целевых программах и планах

4.3 Ожидаемый результат (по состоянию доступности) после выполнения работ по адаптации: ДП-В

4.4. Для принятия решения требуется согласование со Ставропольской городской организацией Ставропольской краевой региональной организации Общероссийской общественной организации «Всероссийское общество инвалидов».

4.5. Информация может быть размещена на портале Ставропольского края «Доступная среда».

5. Особые отметки

Паспорт сформирован на основании:

№ п/п	Наименование документа	Номер документа	Дата утверждения документа
1.	Анкеты (информации об объекте)	№ <u>1</u>	от « <u>06</u> » <u>11</u> 20 <u>18</u> г.
2.	Акта обследования объекта	№ <u>1</u>	от « <u>06</u> » <u>11</u> 20 <u>18</u> г.

СОГЛАСОВАНО:

Полтавцев
Владислав
Сергеевич

Председатель Ставропольской городской организации Ставропольской краевой общественной организации «Всероссийское общество инвалидов»
Ставропольской краевой общественной организации Общероссийской организации «Всероссийское общество инвалидов»



УТВЕРЖДАЮ

Заведующий муниципального бюджетного дошкольного образовательного учреждения детского сада комбинированного типа № 6 «Здоровье» города Ставрополя


И.Н. Брусенцова
« 06 » 11 20 19 г.

**АКТ ОБСЛЕДОВАНИЯ
объекта социальной инфраструктуры
К ПАСПОРТУ ДОСТУПНОСТИ ОСИ
№ 1**

г. Ставрополь

« 06 » 11 20 19 г.

1. Общие сведения об объекте

- 1.1. Наименование (вид) объекта объект образования.
- 1.2. Адрес объекта: г. Ставрополь, ул. Московская, д. 91.
 - отдельно стоящее здание, состоящее из 2 этажей, площадью - 2271м².
 - наличие прилегающего участка: да.
- 1.3. Год постройки здания 1988г., последнего капитального ремонта: 2013г.
- 1.4. Дата предстоящих плановых ремонтных работ: при наличии финансирования.
- 1.5. Название учреждения: Муниципальное бюджетное дошкольное образовательное учреждение детский сад комбинированного типа № 6 «Здоровье» города Ставрополя (сокращенное наименование - МБДОУ д/с № 6 «Здоровье»).
- 1.6. Юридический адрес организации (учреждения): 355012, Ставропольский край, г. Ставрополь, ул. Московская, д. 91.

2. Характеристика деятельности организации на объекте

- 2.1. МБДОУ д/с № 6 «Здоровье» является объектом образования.
- 2.2. МБДОУ д/с № 6 «Здоровье» предоставляет услуги в сфере предоставления общедоступного и бесплатного дошкольного образования, организации и осуществления присмотра и ухода за воспитанниками.
- 2.3. МБДОУ д/с № 6 «Здоровье» услуги населению предоставляются на заявительной основе на объекте.
- 2.4. МБДОУ д/с № 6 «Здоровье» услуги в сфере образования предоставляются детям дошкольного возраста.
- 2.5. МБДОУ д/с № 6 «Здоровье» услуги в сфере образования предоставляются всем категориям инвалидов.
- 2.6. Плановая мощность (посещ-сть, вмест-сть, пропускная способность) - 313чел.
- 2.7. Участие в исполнении ИПР инвалида, ребенка-инвалида: нет.

3. Состояние доступности объекта для инвалидов и других маломобильных групп населения (МГН)

3.1. Путь следования к объекту пассажирским транспортом

На остановочных пунктах вблизи МБДОУ д/с № 6 «Здоровье» осуществляют высадку пассажиров: автобус средней вместимости № 10; маршрутные такси малой вместимости №№ 9 «д», 10, 17, 45, 48, 59.

3.2. Путь к объекту от ближайшей остановки пассажирского транспорта:

3.2.1. расстояние до объекта от остановки транспорта: 690м;

- 3.2.2. время движения (пешком) 15 мин;
- 3.2.3. наличие выделенного от проезжей части пешеходного пути: да;
- 3.2.4. перекрестки: да;
- 3.2.5. информация на пути следования к объекту: нет;
- 3.2.6. перепады высоты на пути: есть;
- Их обустройство для инвалидов на коляске: да (не везде).

3.3. Организация доступности объекта для инвалидов – форма обслуживания

№ п/п	Категория инвалидов (вид нарушения)	Вариант организации доступности объекта (формы обслуживания)*
1.	Все категории инвалидов и МГН <i>в том числе инвалиды:</i>	Б
2	передвигающиеся на креслах-колясках	ВНД
3	с нарушениями опорно-двигательного аппарата	Б
4	с нарушениями зрения	ДУ
5	с нарушениями слуха	Б
6	с нарушениями умственного развития	Б

3.4. Состояние доступности основных структурно-функциональных зон

№ п/п	Основные структурно-функциональные зоны	Состояние доступности, в том числе для основных категорий инвалидов**	Приложение Фото №
1	Территория, прилегающая к зданию (участок)	ДЧ – И (О, Г, У) ДУ (С) ВНД (К)	1-8, 16-18
2	Вход (входы) в здание	ДЧ – И (О, Г, У) ДУ (С) ВНД (К)	4-8, 16-18
3	Путь (пути) движения внутри здания (в т.ч. пути эвакуации)	ДЧ – И (О, Г, У) ДУ (С) ВНД (К)	9-11, 14-15, 19
4	Зона целевого назначения здания (целевого посещения объекта)	ДЧ – И (О, У) ДУ (С, Г) ВНД (К)	12, 20
5	Санитарно-гигиенические помещения	ДЧ – И (О, Г, У) ДУ (С) ВНД (К)	13
6	Система информации и связи (на всех зонах)	ДЧ – И (К, О, У) ДУ (С, Г)	1-20
7	Пути движения к объекту (от остановки транспорта)	ДЧ – И (О, Г, У) ДУ (С, К)	1-3

3.5. Итоговое заключение о состоянии доступности ОСИ:

№ п/п	Основные структурно-функциональные зоны	Итоговое заключение о доступности
1	Территория, прилегающая к зданию (участок)	ДЧ – И (О, Г, У) Соответствие нормативам лишь некоторых функциональных элементов зоны для отдельных категорий инвалидов. ДУ (С) Требования нормативных документов при планировании и строительстве не выполнены и обеспечение доступности возможно при организации помощи инвалиду (другому

		<p>МГН) со стороны обслуживающего персонала.</p> <p>ВНД (К) Параметры структурно-планировочных элементов не соответствуют нормативным требованиям; нет альтернативных форм обслуживания.</p>
2	Вход (входы) в здание	<p>ДЧ – И (О, Г, У) Соответствие нормативам лишь некоторых функциональных элементов зоны для отдельных категорий инвалидов.</p> <p>ДУ (С) Требования нормативных документов при планировании и строительстве не выполнены и обеспечение доступности возможно при организации помощи инвалиду (другому МГН) со стороны обслуживающего персонала.</p> <p>ВНД (К) Параметры структурно-планировочных элементов не соответствуют нормативным требованиям; нет альтернативных форм обслуживания.</p>
3	Путь (пути) движения внутри здания (в т.ч. пути эвакуации)	<p>ДЧ – И (О, Г, У) Соответствие нормативам лишь некоторых функциональных элементов зоны для отдельных категорий инвалидов.</p> <p>ДУ (С) Требования нормативных документов при планировании и строительстве не выполнены и обеспечение доступности возможно при организации помощи инвалиду (другому МГН) со стороны обслуживающего персонала.</p> <p>ВНД (К) Параметры структурно-планировочных элементов не соответствуют нормативным требованиям; нет альтернативных форм обслуживания.</p>
4	Зона целевого назначения здания (целевого посещения объекта)	<p>ДЧ – И (О, У) Соответствие нормативам лишь некоторых функциональных элементов зоны для отдельных категорий инвалидов.</p> <p>ДУ (С, Г) Требования нормативных документов при планировании и строительстве не выполнены и обеспечение доступности возможно при организации помощи инвалиду (другому МГН) со стороны обслуживающего персонала.</p> <p>ВНД (К) Параметры структурно-планировочных элементов не соответствуют нормативным требованиям; нет альтернативных форм обслуживания.</p>
5	Санитарно-гигиенические помещения	<p>ДЧ – И (О, Г, У) Соответствие нормативам лишь некоторых функциональных элементов зоны для отдельных категорий инвалидов.</p> <p>ДУ (С) Требования нормативных документов при планировании и строительстве не выполнены и обеспечение доступности возможно при организации помощи инвалиду (другому МГН) со стороны обслуживающего персонала.</p>

		ВНД (К) Параметры структурно-планировочных элементов не соответствуют нормативным требованиям; нет альтернативных форм обслуживания.
6	Система информации и связи (на всех зонах)	ДЧ – И (К, О, У) Соответствие нормативам лишь некоторых функциональных элементов зоны для отдельных категорий инвалидов. ДУ (С, Г) Требования нормативных документов при планировании и строительстве не выполнены и обеспечение доступности возможно при организации помощи инвалиду (другому МГН) со стороны обслуживающего персонала.
7	Пути движения к объекту (от остановки транспорта)	ДЧ – И (О, Г, У) Соответствие нормативам лишь некоторых функциональных элементов зоны для отдельных категорий инвалидов. ДУ (С, К) Требования нормативных документов при планировании и строительстве не выполнены и обеспечение доступности возможно при организации помощи инвалиду (другому МГН) со стороны обслуживающего персонала.
8.	Все зоны и участки	ДЧ – И (О, Г, У) Соответствие нормативам лишь некоторых функциональных элементов зоны для отдельных категорий инвалидов. ДУ(С) Требования нормативных документов при планировании и строительстве не выполнены и обеспечение доступности возможно при организации помощи инвалиду (другому МГН) со стороны обслуживающего персонала. ВНД(К) Параметры структурно-планировочных элементов не соответствуют нормативным требованиям; нет альтернативных форм обслуживания.

4. Управленческое решение

4.1. Рекомендации по адаптации основных структурных элементов объекта:

№ п/п	Основные структурно-функциональные зоны объекта	Рекомендации по адаптации объекта (вид работы) *
1	Территория, прилегающая к зданию (участок)	ДЧ – И (О, Г, У) ДУ (С) ВНД (К) Текущий или капитальный ремонт Предлагается обустройство в первой очереди, поскольку через неё осуществляется доступ ко всем остальным структурно-функциональным зонам объекта.
2	Вход (входы) в здание	ДЧ – И (О, Г, У) ДУ (С) ВНД (К) Текущий или капитальный ремонт Необходимо провести мероприятия по обустройству этой зоны в первой очереди, так как без её адаптации сам объект и его целевые зоны являются либо труднодоступными или полностью недоступными.

3	Путь (пути) движения внутри здания (в т.ч. пути эвакуации)	ДЧ – И (О, Г, У) ДУ (С) ВНД (К) Текущий или капитальный ремонт Предлагается обустройство во второй очереди, как требующее больших средств, времени, а также более сложных технических решений.
4	Зона целевого назначения здания (целевого посещения объекта)	ДЧ – И (О, У) ДУ (С, Г) ВНД (К) Текущий или капитальный ремонт Решение об обустройстве предлагается отнести на третий этап, т.к. требуются значительные затраты времени и средств на проведение ремонтно-строительных работ.
5	Санитарно-гигиенические помещения	ДЧ – И (О, Г, У) ДУ (С) ВНД (К) Текущий или капитальный ремонт Предлагается обустройство во второй очереди, как требующее больших средств, времени, а также более сложных технических решений
6	Система информации и связи (на всех зонах)	ДЧ – И (К, О, У) ДУ (С, Г) Текущий или капитальный ремонт Решение об обустройстве предлагается отнести на третий этап, так как перед адаптацией в указанном направлении необходимо завершить обустройство доступности предыдущих основных структурно-функциональных зон объекта.
7	Пути движения к объекту (от остановки транспорта)	ДЧ – И (О, Г, У) ДУ (С, К) Текущий или капитальный ремонт По согласованию с комитетом городского хозяйства администрации города Ставрополя
8.	Все зоны и участки	ДЧ – И (О, Г, У) ДУ (С) ВНД (К) Текущий или капитальный ремонт

4.2. Период проведения работ: по мере поступления финансирования.

4.3 Ожидаемый результат (по состоянию доступности) после выполнения работ по адаптации: ДП-В

4.4. Для принятия решения требуется согласование со Ставропольской городской организацией Ставропольской краевой организации Общероссийской общественной организации «Всероссийское общество инвалидов».

4.5. Информация может быть размещена на портале Ставропольского края «Доступная среда».

5. Особые отметки

ПРИЛОЖЕНИЯ:

Результаты обследования:

1	Территории, прилегающей к объекту	(Приложение 1)	на <u>3</u> л.
2	Входа (входов) в здание	(Приложение 2)	на <u>3</u> л.
3	Путей движения в здании	(Приложение 3)	на <u>3</u> л.
4	Зоны целевого назначения объекта	(Приложение 4)	на <u>2</u> л.
5	Санитарно-гигиенических помещений	(Приложение 5)	на <u>2</u> л.
6	Системы информации (и связи) на объекте	(Приложение 6)	на <u>2</u> л.
7	Результаты фотофиксации на объекте		на <u>5</u> л.
8	Поэтажные планы, паспорт БТИ		на <u>2</u> л.

9 Другое (в том числе дополнительная информация о путях движения к объекту)

на 35 л.

СОГЛАСОВАНО:

Полтавцев
Владислав
Сергеевич

Председатель
городской
Ставропольской
организации
общественной
«Всероссийское
инвалидов»

Ставропольской
организации
краевой
Общероссийской
организации
общество



УТВЕРЖДАЮ

Заведующий муниципального бюджетного дошкольного образовательного учреждения детского сада комбинированного типа № 6 «Здоровье» города Ставрополя.

И.Н. Брусенцова
« 06 » / 20 18 г.

АНКЕТА

**(информация об объекте социальной инфраструктуры)
К ПАСПОРТУ ДОСТУПНОСТИ ОСИ
№ 1**

1. Общие сведения об объекте

- 1.1. Наименование (вид) объекта объект образования.
- 1.2. Адрес объекта: г. Ставрополь, ул. Московская, д. 91.
 - отдельно стоящее здание, состоящее из 2 этажей, площадью - 2271м².
 - наличие прилегающего участка: да.
- 1.3. Год постройки здания 1988г., последнего капитального ремонта: 2013г.
- 1.4. Дата предстоящих плановых ремонтных работ: при наличии финансирования.
- 1.5. Название учреждения: Муниципальное бюджетное дошкольное образовательное учреждение детский сад комбинированного типа № 6 «Здоровье» города Ставрополя (сокращенное наименование - МБДОУ д/с № 6 «Здоровье»).
- 1.6. Юридический адрес организации (учреждения): 355012, Ставропольский край, г. Ставрополь, ул. Московская, д. 91.
- 1.7. Основание для пользования объектом: оперативное управление.
- 1.8. Форма собственности: государственная.
- 1.9. Территориальная принадлежность: муниципальная.
- 1.10. Вышестоящая организация: комитет образования администрации города Ставрополя.
- 1.11. Адрес вышестоящей организации, другие координаты: 355037, город Ставрополь, улица Шпаковская, дом 85.

2. Характеристика деятельности организации на объекте

- 2.1. МБДОУ д/с № 6 «Здоровье» является объектом образования.
- 2.2. МБДОУ д/с № 6 «Здоровье» предоставляет услуги в сфере предоставления общедоступного и бесплатного дошкольного образования, организации и осуществления присмотра и ухода за воспитанниками.
- 2.3. МБДОУ д/с № 6 «Здоровье» услуги населению предоставляются на заявительной основе на объекте.
- 2.4. МБДОУ д/с № 6 «Здоровье» услуги в сфере образования предоставляются детям дошкольного возраста.
- 2.5. МБДОУ д/с № 6 «Здоровье» услуги в сфере образования предоставляются всем категориям инвалидов.
- 2.6. Плановая мощность (посещ-сть, вмест-сть, пропускная способность) - 313чел.
- 2.7. Участие в исполнении ИПР инвалида, ребенка-инвалида: нет.

3. Состояние доступности объекта для инвалидов и других маломобильных групп населения (МГН)

3.1. Путь следования к объекту пассажирским транспортом

На остановочных пунктах вблизи МБДОУ д/с № 6 «Здоровье» осуществляют высадку пассажиров: автобус средней вместимости № 10; маршрутные такси

3.2. Путь к объекту от ближайшей остановки пассажирского транспорта:

3.2.1. расстояние до объекта от остановки транспорта: 690м;

3.2.2. время движения (пешком) 15 мин;

3.2.3. наличие выделенного от проезжей части пешеходного пути: да;

3.2.4. перекрестки: да;

3.2.5. информация на пути следования к объекту: нет;

3.2.6. перепады высоты на пути: есть;

Их обустройство для инвалидов на коляске: да (не везде).

3.3 Вариант организации доступности ОСИ

№ п/п	Категория инвалидов (вид нарушения)	Вариант организации доступности объекта (формы обслуживания)*
1.	Все категории инвалидов и МГН <i>в том числе инвалиды:</i>	Б
2	передвигающиеся на креслах-колясках	ВНД
3	с нарушениями опорно-двигательного аппарата	Б
4	с нарушениями зрения	ДУ
5	с нарушениями слуха	Б
6	с нарушениями умственного развития	Б

4. Управленческое решение

(предложения по адаптации основных структурных элементов объекта)

№ п/п	Основные структурно-функциональные зоны объекта	Рекомендации по адаптации объекта (вид работы) *
1	Территория, прилегающая к зданию (участок)	ДЧ – И (О, Г, У) ДУ (С) ВНД (К) Текущий или капитальный ремонт Предлагается обустройство в первой очереди, поскольку через неё осуществляется доступ ко всем остальным структурно-функциональным зонам объекта.
2	Вход (входы) в здание	ДЧ – И (О, Г, У) ДУ (С) ВНД (К) Текущий или капитальный ремонт Необходимо провести мероприятия по обустройству этой зоны в первой очереди, так как без её адаптации сам объект и его целевые зоны являются либо труднодоступными или полностью недоступными.
3	Путь (пути) движения внутри здания (в т.ч. пути эвакуации)	ДЧ – И (О, Г, У) ДУ (С) ВНД (К) Текущий или капитальный ремонт Предлагается обустройство во второй очереди, как требующее больших средств, времени, а также более сложных технических решений.
4	Зона целевого назначения здания (целевого посещения объекта)	ДЧ – И (О, У) ДУ (С, Г) ВНД (К) Текущий или капитальный ремонт Решение об обустройстве предлагается отнести на третий этап, т.к. требуются значительные затраты времени и средств на проведение ремонтно-строительных работ.
5	Санитарно-гигиенические помещения	ДЧ – И (О, Г, У) ДУ (С) ВНД (К) Текущий или капитальный ремонт Предлагается обустройство во второй очереди, как требующее больших средств, времени, а также более сложных технических решений

6	Система информации и связи (на всех зонах)	ДЧ – И (К, О, У) ДУ (С, Г) Текущий или капитальный ремонт Решение об обустройстве предлагается отнести на третий этап, так как перед адаптацией в указанном направлении необходимо завершить обустройство доступности предыдущих основных структурно-функциональных зон объекта.
7	Пути движения к объекту (от остановки транспорта)	ДЧ – И (О, Г, У) ДУ (С, К) Текущий или капитальный ремонт По согласованию с комитетом городского хозяйства администрации города Ставрополя
8.	Все зоны и участки	ДЧ – И (О, Г, У) ДУ (С) ВНД (К) Текущий или капитальный ремонт

Размещение информации на портале Ставропольского края «Доступная среда» согласовано:

СОГЛАСОВАНО:

Полтавцев
Владислав
Сергеевич

Председатель Ставропольской
городской организации
Ставропольской краевой
организации Общероссийской
общественной организации
«Всероссийское общество
инвалидов»



**I Результаты обследования:
1. Территории, прилегающей к зданию (участка)**

муниципального бюджетного дошкольного образовательного учреждения детского сада комбинированного типа № 6 «Здоровье» города Ставрополя, расположенного по адресу: г. Ставрополь, ул. Московская, 91.

№ п/п	Наименование функционально-планировочного элемента	Наличие элемента		Выявленные нарушения и замечания		Работы по адаптации объектов	
		есть/нет	№ фот	Содержание	Значимость для инвалида (категория)	Содержание	Виды работ
1.1	Вход (входы) на территорию	есть	1	Имеются ступени, обустроенные без плавного съезда.	К, О, С	Обустройство в первой очереди	Демонтаж одиночных (двойных) ступеней, их замена плавным съездом
1.2	Путь (пути) движения на территории	есть	1-7, 16-18	На территории по пути основного движения состояние бордюрного камня тротуарной плитки и асфальтного покрытия частично неудовлетворительное, занижения бордюрного камня отсутствуют	К, О, С	Обустройство в первой очереди	Замена (ремонт) асфальтного покрытия, тротуарной плитки и бордюрного камня на территории, занижение (замена) бордюрного камня
1.3	Лестница (наружная)	есть	3	Отсутствуют тактильные средства на покрытии пешеходных путей.	С	Обустройство во второй очереди, производство этих работ возможно только после замены (ремонта) имеющегося асфальтного покрытия и тротуарной плитки.	Провести оснащение тактильными средствами покрытие пешеходных путей на расстоянии не менее 0,8 метров от входного узла.
				Имеющиеся проступи не соответствуют предъявляемым требованиям	К	Обустройство в первой очереди	Произвести демонтаж лестницы, заменив её плавным съездом, уклоном не более 5-8%, с установкой

									двухсторонних поручней и контрастно-тактильного обеспечения
1.4	Пандус (наружный)	нет							-
1.5	Автостоянка и парковка	есть	1-8, 16-18	Отсутствуют специальные парковочные места для автотранспорта инвалидов	Г, К, О, С, У	Обустройство в первой очереди	Выделить не менее одного специализированного м/места для транспортных средств инвалидов, передвигающихся на кресле-коляске по согласованию с комитетом городского хозяйства		
1.6	Места отдыха	нет	1-8, 16-18	На территории на основных путях движения не предусмотрены места отдыха, доступные для МГН	К, О, С	Обустройство в третьей очереди, поскольку производство этих работ возможно только после замены (ремонта) имеющегося асфальтного покрытия	Обустроить места отдыха, доступные для МГН, в соответствии с требованиями пп 4.3.1-4.3.3 СП 59.13330.12		
	ОБЩИЕ требования к зоне	есть	1-8, 16-18	Наличие основных физических, информационных и операционных барьеров, препятствующих свободному посещению объекта отдельными категориями инвалидов	Г, К, О, С, У	Обустройство в первой очереди, поскольку через рассматриваемую зону осуществляется доступ ко всем остальным структурно-функциональным зонам объекта.	Проведение ранее перечисленных мероприятий, направленных на полное устранение имеющихся препятствий		

II Заключение по зоне:

Наименование структурно-функциональной зоны	Состояние доступности* (к пункту 3.4 Акта обследования ОСИ)	Приложение № фото	Рекомендации по адаптации (вид работы)** к пункту 4.1 Акта обследования ОСИ
Территория, прилегающая к зданию (участок)	ДЧ – И (О, Г, У) Соответствие нормативам некоторых функциональных элементов зоны для отдельных категорий инвалидов ДУ (С)	1-8, 16-18	ДЧ – И (О, Г, У) ДУ (С) ВНД (К) Текущий или капитальный ремонт Обустройство в первой очереди, поскольку через рассматриваемую зону осуществляется доступ ко всем остальным структурно-функциональным зонам объекта.

Требования нормативных документов при планировании и строительстве не выполнены и обеспечение доступности возможно при организации помощи инвалиду со стороны персонала.

ВНД (К)

Параметры структурно-планировочных элементов не соответствуют нормативным требованиям. Объект недоступен.

Приложение 2
к Акту обследования ОСИ к
паспорту доступности ОСИ
№ 1
от «06» 11 2014 г.

**I Результаты обследования:
2. Входа (входов) в здание**

Муниципального бюджетного дошкольного образовательного учреждения детского сада комбинированного типа № 6 «Здоровье» города
Ставрополя, расположенного по адресу: г. Ставрополь, ул. Московская, 91.

№ п/п	Наименование функционально-планировочного элемента	Наличие элемента		Выявленные нарушения и замечания		Работы по адаптации объектов	
		есть/нет	№ фото	Содержание	Значимость для инвалида (категория)	Содержание	Виды работ
2.1	Лестница (наружная)	есть	4-8, 16-18	Проступи и подступенки на входах в учреждение выполнены с нарушением имеющихся нормативов	О, С	Обустройство в первой очереди.	Произвести реконструкцию как минимум лестниц в здание.
				Имеющиеся поручни не соответствуют действующим техническим требованиям, не являются двухсторонними	О, С	Обустройство во второй очереди, поскольку производство этих работ возможно только после замены (ремонта) имеющейся входных групп	Установить двухсторонние поручни на высоте 0,7-0,9м с завершающей частью закругленной поручня длиннее марша на 0,3м.

			Отсутствуют предупредждающие тактильно-контрастные указатели, а также контрастные полосы на первой и последней ступенях марша	С	Обустройство во второй очереди, поскольку производство этих работ возможно только после замены (ремонта) имеющейся входной группы	Разместить тактильно-контрастные указатели, а также контрастные полосы на первой и последней ступенях лестничного марша
2.2.	Пандус (наружный)	нет	4-8, 16-18	К	Отсутствует доступ в учреждение, инвалидам, перемещающимся на кресле-коляске	Обустроить пандусы с уклоном в 5%, по краям марша предусмотреть бортики, а также ограждения с поручнями.
2.3	Входная площадка (перед дверью)	есть	4, 6-8, 16, 18	К	Размеры входных площадок не соответствуют предъявляемым требованиям относительно размеров	Произвести реконструкцию обустраиваемых входных площадок, увеличив их площадь
2.4	Дверь (входная)	есть	4, 7-8, 16, 18	Г, К, О, С, У	Отсутствует маркировка доступного входа и знака, указывающего на доступность здания	Выполнить мероприятия, направленные на обеспечение опознавание входных дверей и установку знака
				К	Отсутствует механизм, обеспечивающий задержку автоматического закрывания дверей	Установить механизм, обеспечивающий задержку автоматического закрывания дверей не менее 5 сек.
				К	Имеется завышенный	Занизить перепад высоты порогов, довести до

2.5	Тамбур	есть	4-8, 16-18	перепад высоты порогов дверей соответствует	Г, К, О, С, У	-	нормативно разрешённого 0,014м.
	ОБЩИЕ требования к зоне	есть	4-8, 16-18	Наличие основных физических, информационных и операционных барьеров, препятствующих свободному посещению объекта отдельными категориями инвалидов	Г, К, О, С, У	Обустройство в первой очереди, поскольку через рассматриваемую зону осуществляется доступ ко всем остальным структурно-функциональным зонам объекта.	Проведение ранее перечисленных мероприятий, направленных на полное устранение имеющихся препятствий

II Заключение по зоне:

Наименование структурно-функциональной зоны	Состояние доступности* (к пункту 3.4 Акта обследования ОСИ)	Приложение № фото	Рекомендации по адаптации (вид работы)** к пункту 4.1 Акта обследования ОСИ
Вход (входы) в здание	<p>ДЧ – И (О, Г, У)</p> <p>Соответствие нормативам лишь некоторых функциональных элементов зоны для отдельных категорий инвалидов</p> <p>ДУ(С)</p> <p>Требования нормативных документов при планировании и строительстве не выполнены и обеспечение доступности возможно при организации помощи инвалиду со стороны обслуживающего персонала.</p> <p>ВНД (К)</p> <p>Параметры структурно-планировочных элементов не соответствуют нормативным требованиям. Объект недоступен.</p>	4-8, 16-18	<p>ДЧ – И (О, Г, У) ДУ (С) ВНД (К)</p> <p>Текущий или капитальный ремонт</p> <p>Обустройство в первой очереди, поскольку через рассматриваемую зону осуществляется доступ ко всем остальным структурно-функциональным зонам объекта.</p>

**I Результаты обследования:
3. Пути (путей) движения внутри здания (в том числе путей эвакуации)**

муниципального бюджетного дошкольного образовательного учреждения детского сада комбинированного типа № 6 «Здоровье» города Ставрополя, расположенного по адресу: г. Ставрополь, ул. Московская, 91.

№ п/п	Наименование функционального элемента	Наличие элемента		Выявленные нарушения и замечания		Работы по адаптации объектов	
		есть/нет	№ фот	Содержание	Значимость для инвалида (категория)	Содержание	Виды работ
3.1	Коридор (вестибюль, зона ожидания, галерея, балкон)	есть	9-11, 14-15, 19	Отсутствуют технические средства информирования, ориентирования и сигнализации	Г, К, О, С, У	Обустройство в первой очереди	Разместить технические средства информирования, ориентирования и сигнализации
3.2	Лестница (внутри здания)	есть	10, 15	Отсутствуют зоны отдыха на два-три места, в том числе для инвалидов в креслах-колясках.	К, О, С	Обустройство в первой очереди	Обустроить места отдыха
3.3	Пандус (внутри здания)	нет	10, 15	Отсутствуют технические средства информирования, ориентирования и сигнализации, не оборудованы двухсторонними поручнями	Г, К, О, С, У	Обустройство в первой очереди	Разместить технические средства информирования, ориентирования и сигнализации, оборудовать двухсторонними поручнями
				Техническая возможность	К	-	-

							создать безопасную зону на втором этаже.
ОБЩИЕ требования к зоне	есть	9-11, 14-15, 19	Наличие физических, информационных и операционных барьеров, препятствующих свободному посещению объекта отдельными категориями инвалидов			Обустройство в первой очереди, поскольку рассматриваемую зону осуществляется доступ к зоне целевого назначения объекта.	Проведение ранее перечисленных мероприятий, направленных на полное устранение имеющихся препятствий

II Заключение по зоне:

Наименование структурно-функциональной зоны	Состояние доступности* (к пункту 3.4 Акта обследования ОСИ)	Приложение № фото	Рекомендации по адаптации (вид работы)**
Путь (пути) движения внутри здания (в том числе пути эвакуации)	<p>Соответствие нормативам лишь некоторых функциональных элементов зоны для отдельных категорий инвалидов.</p> <p>ДУ (С)</p> <p>Требования нормативных документов при планировании и строительстве не выполнены и обеспечение доступности возможно при организации помощи инвалиду со стороны обслуживающего персонала</p> <p>ВНД (К)</p> <p>Параметры структурно-планировочных элементов не соответствуют нормативным требованиям; нет альтернативных форм обслуживания.</p>	9-11, 14-15, 19	<p>к пункту 4.1 Акта обследования ОСИ</p> <p>ДЧ - И (О, Г, У) ДУ (С) ВНД (К)</p> <p>Предлагается обустройство во второй очереди, как требующее больших средств, времени, а также более сложных технических решений</p>

I Результаты обследования:
4. Зоны целевого назначения здания (целевого посещения объекта)
Вариант I – зона обслуживания инвалидов

муниципального бюджетного дошкольного образовательного учреждения детского сада комбинированного типа № 6 «Здоровья» города Ставрополя, расположенного по адресу: г. Ставрополь, ул. Московская, 91.

№ п/п	Наименование функционально-планировочного элемента	Наличие элемента		Выявленные нарушения и замечания		Работы по адаптации объектов	
		есть/нет	№ фото	Содержание	Значимость для инвалида (категория)	Содержание	Виды работ
4.1	Кабинетная форма обслуживания	есть	12, 20	Отсутствуют технические средства информирования, ориентирования и сигнализации Имеющиеся дверные проёмы по пути движения частично имеют пороги и перепады высот пола более нормативно разрешённого 0,014м., их ширина составляет менее 0,9м.	Г, К, О, С, У	Обустройство в первой очереди	Разместить технические средства информирования, ориентирования и сигнализации
				Отсутствует пространство, достаточное для самостоятельного разворота инвалида на кресло-коляске	К	Обустройство в первой очереди	Произвести реконструкцию и замену имеющихся дверных проёмов и полов
4.2	Зальная форма обслуживания	есть	12, 20	Отсутствуют места для зрителей в креслах-колясках и сопровождающих, для зрителей с нарушением		Обустройство в первой очереди	Свободное пространство в кабинетах привести в соответствие: не менее 0,9х1,5м. (около столов и других мест обслуживания) Оборудовать места для зрителей в креслах-колясках и сопровождающих, для зрителей с нарушением

					слуха, с нарушением зрения (в том числе, в сопровождении собаки-проводника), для людей с нарушением опорно-двигательного аппарата				слуха, с нарушением зрения (в том числе, в сопровождении собаки-проводника), для людей с нарушением опорно-двигательного аппарата
4.3	Прилавочная форма обслуживания	нет							
4.4	Форма обслуживания с перемещением по маршруту	нет							
4.5	Кабина индивидуального обслуживания	нет							
	ОБЩИЕ требования к зоне		12, 20		Наличие основных физических, информационных и операционных барьеров, препятствующих свободному посещению объекта отдельными категориями инвалидов	Г, К, О, С, У	Обустройство в первой очереди, поскольку через рассматриваемую зону осуществляется доступ к зоне целевого назначения объекта.	Проведение перечисленных мероприятий, направленных на полное устранение имеющихся препятствий	ранее

II Заключение по зоне:

Наименование структурно-функциональной зоны	Состояние доступности* (к пункту 3.4 Акта обследования ОСИ)	Приложение № фото	Рекомендации по адаптации (вид работы)**
Зона целевого назначения здания (целевого посещения объекта)	<p>ДЧ-И (О, У) Соответствие нормативам лишь некоторых функциональных элементов зоны для отдельных категорий инвалидов.</p> <p>ДУ (С, Г) Требования нормативных документов при планировании и строительстве не выполнены и обеспечение доступности возможно при организации помощи инвалиду со стороны обслуживающего персонала.</p> <p>ВНД (К) Параметры структурно-планировочных элементов не соответствуют нормативным требованиям; нет альтернативных форм обслуживания.</p>	12, 20	<p>к пункту 4.1 Акта обследования ОСИ</p> <p>ДЧ-И (О, У) ДУ (С, Г) ВНД (К) Текущий или капитальный ремонт Решение об устройстве предлагается отнестись на третий этап, т.к. требуются значительные затраты времени и средств на проведение ремонтно-строительных работ</p>

Приложение 5
к Акту обследования ОСИ к
паспорту доступности ОСИ
№ 1
от « 16 » 11 20 18 г.

**I Результаты обследования:
5. Санитарно-гигиенических помещений**

Муниципального бюджетного дошкольного образовательного учреждения детского сада комбинированного типа № 6 «Здоровье» города Ставрополя, расположенного по адресу: г. Ставрополь, ул. Московская, 91.

№ п/п	Наименование функционально-планировочного элемента	Наличие элемента		Выявленные нарушения и замечания		Работы по адаптации объектов	
		ЕСТЬ/НЕТ	№ фото	Содержание	Значимость для инвалида (категория)	Содержание	Виды работ
5.1	Туалетная комната	есть	13	Размеры кабины уборной составляют меньше нормативно разрешённых (2,2х2,25м.) В уборной не установлены стационарные и откидные опорные откидные поручни, поворотные или откидные сиденья	К К, О	Обустройство в первой очереди Обустройство во второй очереди, после реконструкции санитарно-бытового помещения	Произвести реконструкцию имеющейся уборной, сделал её универсальной и доступной Установить стационарные и откидные опорные откидные поручни, поворотные или откидные сиденья
				Отсутствует система тревожной сигнализации или двухсторонней громкоговорящей связи	Г, К, О, С, У	Обустройство во второй очереди, после реконструкции санитарно-бытового помещения	Оборудовать систему тревожной сигнализации или двухсторонней громкоговорящей связи

5.2	Душевая/ ванная комната	нет	-	Отсутствует доступная душевая комната	К, О, С	Обустройство в первой очереди	Обустроить душевую комнату, установить поддон (трап), сиденье, поручни, обеспечить наличие свободной зоны
5.3	Бытовая комната (гардеробная)	нет	-	-	-	-	-
	ОБЩИЕ требования к зоне	есть	13	Наличие физических, информационных и операционных барьеров, препятствующих свободному посещению объектами отдельными категориями инвалидов	Г, К, О, С, У	Обустройство во второй очереди, как требующее больших средств, времени, а также более сложных технических решений.	Проведение ранее перечисленных мероприятий, направленных на полное устранение имеющихся препятствий

II Заключение по зоне:

Наименование структурно-функциональной зоны	Состояние доступности* (к пункту 3.4 Акта обследования ОСИ)		Приложение № фото	Рекомендации по адаптации (вид работы)** к пункту 4.1 Акта обследования ОСИ
Санитарно-гигиенические помещения	<p>ДЧ-И (О, Г, У) Соответствие нормативам лишь некоторых функциональных элементов зоны для отдельных категорий инвалидов</p> <p>ДУ (С) Основные требования нормативных документов при планировании и строительстве не выполнены и обеспечение доступности возможно при организации помощи инвалиду со стороны обслуживающего персонала</p> <p>ВНД (К) Параметры структурно-планировочных элементов не соответствуют нормативным требованиям; нет альтернативных форм обслуживания.</p>	13	<p>ДЧ-И (О, Г, У) ДУ (С) ВНД (К) Текущий или капитальный ремонт</p> <p>Обустройство во второй очереди, как требующее больших средств, времени, а также более сложных технических решений.</p>	

**I Результаты обследования:
6. Системы информации на объекте**

Муниципального бюджетного дошкольного образовательного учреждения детского сада комбинированного типа № 6 «Здоровье» города Ставрополя,
расположенного по адресу: г. Ставрополь, ул. Московская, 91.

№ п/п	Наименование функционального элемента	Выявленные нарушения и замечания		Работы по адаптации объектов			
		ЕСТЬ/НЕТ	№ фото	Содержание	Значимо для инвалида (категория)	Содержание	Виды работ
6	Технические средства информирования и ориентирования и сигнализации	есть	1-20	Отсутствуют	Г, К, О, С, У	В проектно-сметной документации при проведении ближайшего капитального ремонта и (или) реконструкции здания установить конкретный перечень определённого назначения необходимых технических средств (п. 6.5 СП 59.13330.2016).	При проведении капитального ремонта и (или) реконструкции здания обеспечить их установку
	ОБЩИЕ требования к зоне		1-20	Наличие основных информационных барьеров, препятствующих свободному посещению отдельных категориями инвалидов	Г, К, О, С, У	Обустройство в третьей очереди, так как перед адаптацией в указанном направлении необходимо завершить обустройство доступности предыдущих 5 основных структурно-функциональных зон.	Установить технические средства информирования и ориентирования и сигнализации.

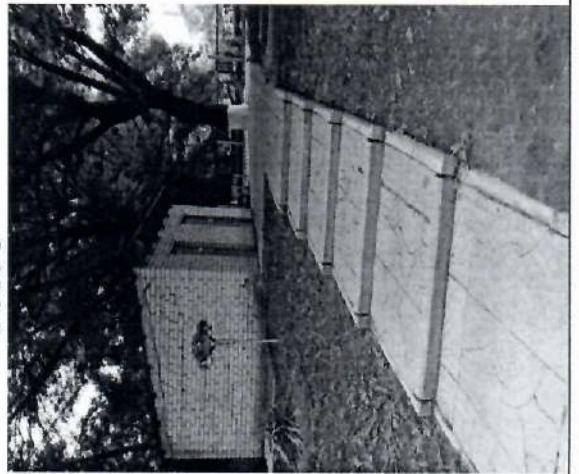
II Заключение по зоне:

Наименование структурно-функциональной зоны	Состояние доступности* (к пункту 3.4 Акта обследования ОСИ)	Приложение № фото	Рекомендации по адаптации (вид работы)** к пункту 4.1 Акта обследования ОСИ
Система информации и связи (на всех зонах)	<p>ДЧ-И (К, О, Г, У) Соответствие нормативам лишь некоторых функциональных элементов зоны для отдельных категорий инвалидов</p> <p>ДУ (С) Требования нормативных документов при планировании и строительстве не выполнены и обеспечение доступности возможно при организации помощи инвалиду со стороны обслуживающего персонала</p>	1-20	<p>ДЧ – И (К, О, Г, У) ДУ (С) Текущий или капитальный ремонт Решение об обустройстве предлагается отнести на третий этап, так как перед адаптацией в указанном направлении необходимо завершить обустройство доступности предыдущих основных структурно-функциональных зон объекта.</p>

Φοτο 1



Φοτο 3



Φοτο 2



Φοτο 4



Фото 6



Фото 8



Фото 5



Фото 7

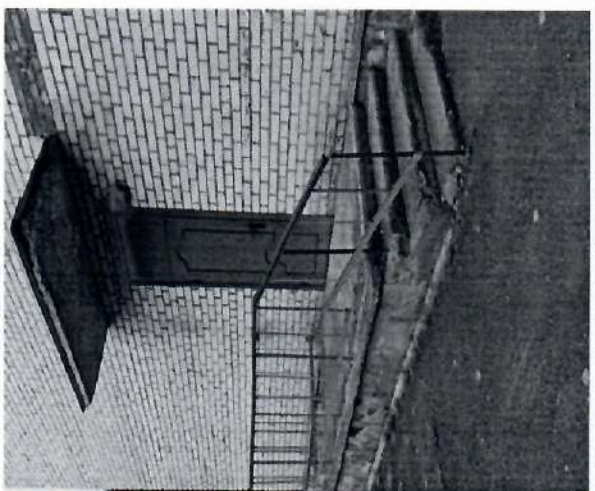


Фото 10

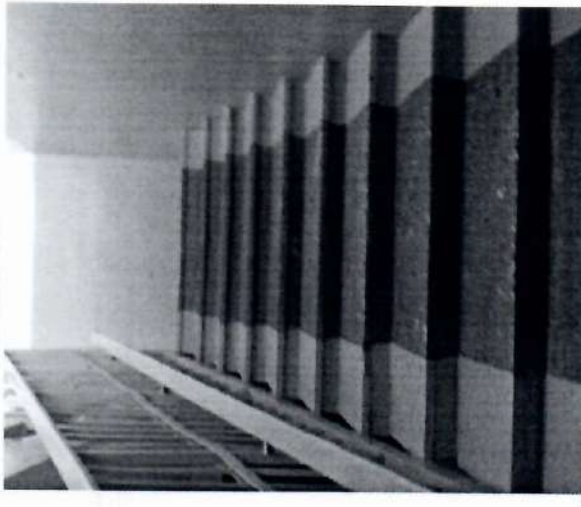


Фото 12



Фото 9

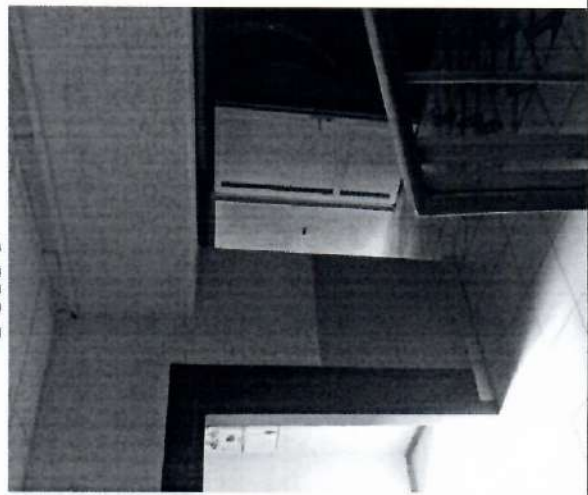


Фото 11

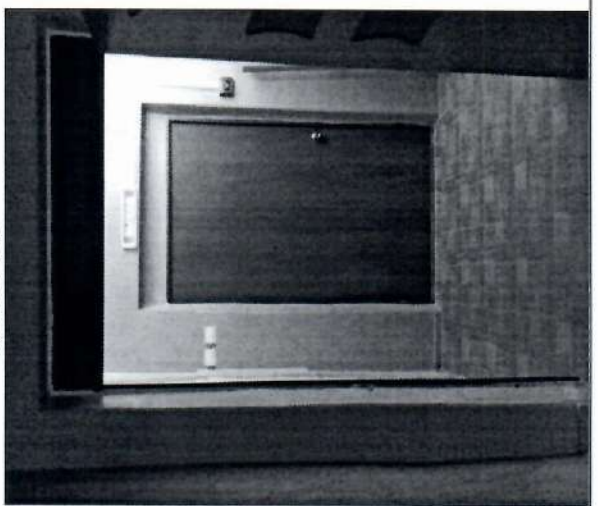


Фото 13



Фото 14

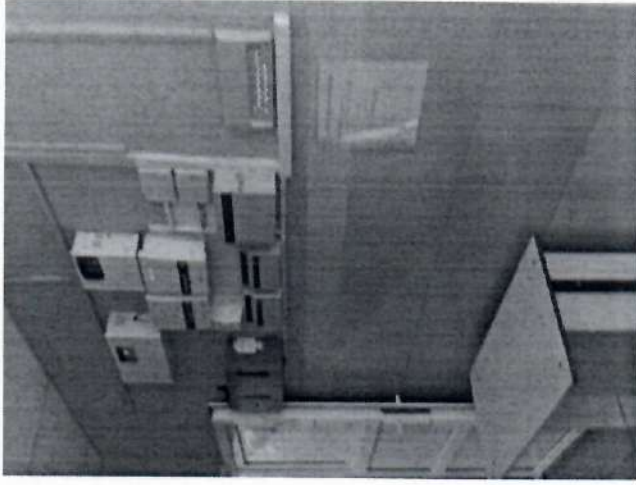


Фото 15



Фото 16



Приложение 3
к Акту обследования ОСИ к
паспорту доступности ОСИ
№ _____
от « 06 » _____ 20 11 г.

**I Результаты обследования:
3. Пути (путей) движения внутри здания (в том числе путей эвакуации)**

муниципального бюджетного дошкольного образовательного учреждения детского сада комбинированного типа № 6 «Здоровье» города Ставрополя, расположенного по адресу: г. Ставрополь, ул. Московская, 91.

№ п/п	Наименование функционального элемента	Наличие элемента		Выявленные нарушения и замечания		Работы по адаптации объектов	
		есть/нет	№ фото	Содержание	Значимость для инвалида (категория)	Содержание	Виды работ
3.1	Коридор (вестибюль, зона ожидания, галерея, балкон)	есть	9-11, 14-15, 19	Отсутствуют технические средства информирования, ориентирования и сигнализации	Г, К, О, С, У	Обустройство в первой очереди	Разместить средства информирования и ориентирования и сигнализации
3.2	Лестница (внутри здания)	есть	10, 15	Отсутствуют зоны отдыха на два-три места, в том числе для инвалидов в креслах-колясках.	К, О, С	Обустройство в первой очереди	Обустроить места отдыха
3.3	Пандус (внутри здания)	нет	10, 15	Отсутствуют технические средства информирования, ориентирования и сигнализации, не оборудованы двухсторонними поручнями	Г, К, О, С, У	Обустройство в первой очереди	Разместить средства информирования, ориентирования и сигнализации, оборудовать двухсторонними поручнями
				Техническая возможность	К	-	-

3.4	Лифт пассажирский (или подъемник)	нет	10, 15	обустройства безопасного пандуса отсутствует	К, О, С	Обустройство в первой очереди	Приобретение и установка стационарного подъемника наклонного перемещения (либо альтернативно ступенькохода)
3.5	Дверь	есть	9, 11-12, 14, 19	Отсутствуют дублированные рельефными знаками, информирующие обозначения помещений	Г, С, У	Обустройство в первой очереди	Установить дублированные рельефные знаки, информирующие обозначения помещений
				Имеющиеся дверные проёмы по пути движения частично имеют пороги и перепады высот пола более нормативно разрешённого 0,014м., их ширина составляет менее 0,9м.	К, О, С	В связи с тем, что производство этих работ связано с значительными затратами времени и средств, их обустройство предлагается произвести во второй очереди	Произвести реконструкцию и замену имеющихся дверных проёмов и половен, не соответствующих предъявляемым требованиям
				Отсутствует механизмы, обеспечивающие задержку автоматического закрывания дверей	К	Обустройство в третьей очереди, после реконструкции и замены дверных проёмов и половен	Установить механизмы, обеспечивающие задержку автоматического закрывания дверей
				Не нанесена яркая контрастная маркировка	С	Обустройство в первой очереди	Нанести яркую контрастную маркировку на уровне от 1,2 м до 1,5 м от поверхности пешеходного пути (высотой не менее 01 м. и шириной не менее 0,2 м.)
3.6	Пути эвакуации (в т.ч. зоны безопасности)	есть	9-11, 14-15, 19	Отсутствие доступного эвакуационного выхода, безопасной зоны	Г, К, О, С, У	Обустройство в первой очереди	Обустроить плавный съезд на эвакуационном выходе, уклоном не более 5-8%,

2.5	Тамбур	есть	4-8, 16-18	перепад высоты порогов дверей соответствует	Г, К, О, С, У	-	нормативно разрешённого 0,014м.
	ОБЩИЕ требования к зоне	есть	4-8, 16-18	Наличие основных физических, информационных и операционных барьеров, препятствующих свободному посещению объекта отдельными категориями инвалидов	Г, К, О, С, У	Обустройство в первой очереди, поскольку через рассматриваемую зону осуществляется доступ ко всем остальным структурно-функциональным зонам объекта.	Проведение ранее перечисленных мероприятий, направленных на полное устранение имеющихся препятствий

II Заключение по зоне:

Наименование структурно-функциональной зоны	Состояние доступности* (к пункту 3.4 Акта обследования ОСИ)	Приложение № фото	Рекомендации по адаптации (вид работы)** к пункту 4.1 Акта обследования ОСИ
Вход (входы) в здание	<p>ДЧ – И (О, Г, У)</p> <p>Соответствие нормативам лишь некоторых функциональных элементов зоны для отдельных категорий инвалидов</p> <p>ДУ(С)</p> <p>Требования нормативных документов при планировании и строительстве не выполнены и обеспечение доступности возможно при организации помощи инвалиду со стороны обслуживающего персонала.</p> <p>ВНД (К)</p> <p>Параметры структурно-планировочных элементов не соответствуют нормативным требованиям. Объект недоступен.</p>	4-8, 16-18	<p>Обустройство в первой очереди, поскольку через рассматриваемую зону осуществляется доступ ко всем остальным структурно-функциональным зонам объекта.</p> <p>ДЧ – И (О, Г, У) ДУ (С) ВНД (К)</p> <p>Текущий или капитальный ремонт</p>